

Parametry techniczne

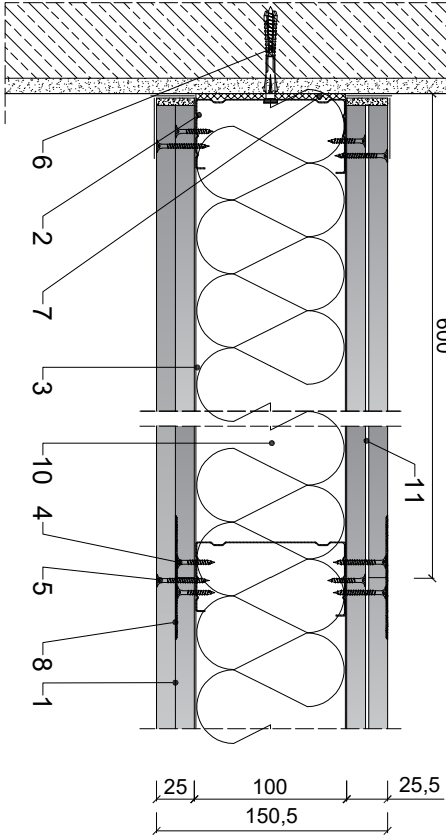
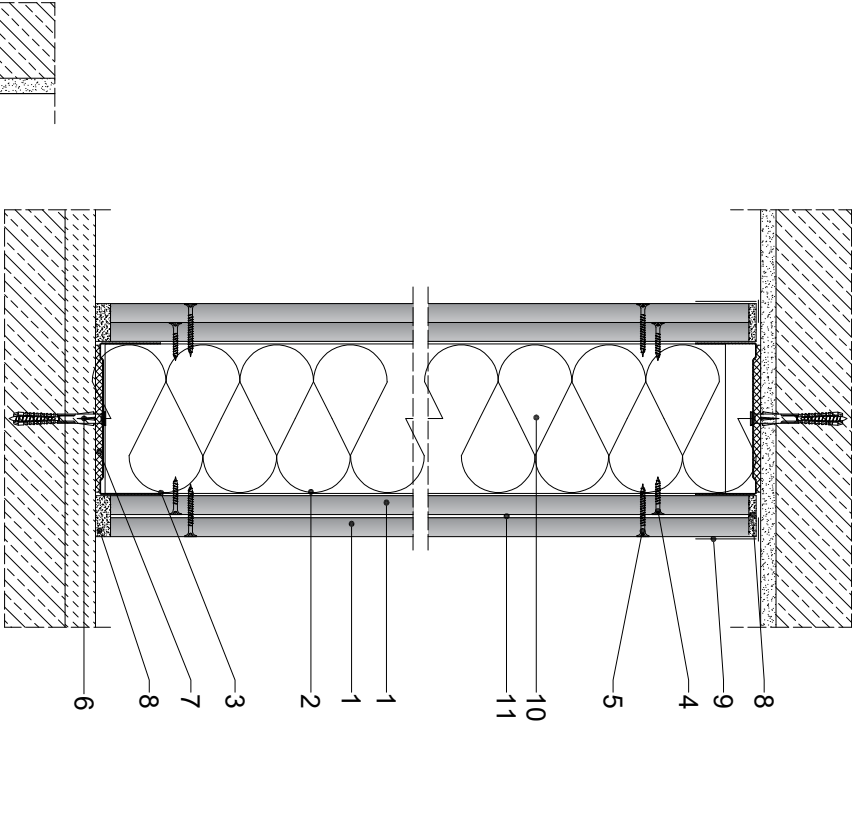
KLASA ODPORNOŚCI OGNIOWEJ NA WŁAMANIE ¹⁾	KLASA ODPORNOŚCI OGNIOWEJ EN ¹⁾	MAKSYMALNA WYSOKOŚĆ		GRUBOŚĆ		MASA	PŁYTY GIPSOWO-KARTONOWE RIGIPS	RODZAJ PROFILU RIGIPS	WYPEŁNIENIE WEŁNĄ MINERALNĄ
		H [mm]	G [mm]	M [mm]					
RC3 ³⁾	EI 120 ¹⁾ REI 120 ²⁾	6500	150	57			HABITO gr. 2x12,5 mm typ DFRH1	CW/UW 100 ULTRASTYL	Wełna ¹⁾ gr. 50 mm ISOVER Aku-Pyta / Akuplat + lub Polterm Uni

1) Klasa odporności ogniowej na podstawie Krajowej Oceny Technicznej ITB-KOT-2018-0178 wydanie 1 (dokonuje dla dozwolnej wełny mineralnej o gęstości co najmniej 10 kg/m³ i grubości min. 50 mm).

2) Ściany działowe Rigips mogą pełnić funkcję ścian działowych słonecznych elementów oddzielenia przeciwpodporowego.

3) Klasa odporności na włamanie wg PN-EN 1822:2012.

**1) EN - klasa odporności ogniowej wg PN-EN 13501-2.



Zapotrzebowanie materiałowe na 1m²

MATERIAŁ	ZUŻYCIE
1 Pyta gipsowo-kartonowa Rigips HABITO typ DFR1 lub DFRH1 gr.12,5mm	4,00 m ²
2 Profil RIGIPS CW 100 UL TRASTYL	1,80 m
3 Profil RIGIPS UW 100 UL TRASTYL	0,70 m
4 Wkręt Habito 4,2x26 mm co 750 mm - pierwsza warstwa poszycia	9,00 szt.
5 Wkręt Habito 4,2x41 mm co 250 mm - druga warstwa poszycia	28,00 szt.
6 Kołek rozporowy min Ø 6 co max 1000 mm	1,50 szt.
7 Taśma uszczelniająca piankowa Rigips szer. 95 mm	1,10 m
8 Masa szpachlowa RIGIPS HABITO	1,00 kg
9 Taśma spoinowa Rigips	2,80 m
10 Wełna mineralna szklana lub skalna np. ISOVER AKU-Pyta / Akuplat + lub Polterm Uni	1,00 m ²
11 Blacha stalowa ocynkowana o gr.0,5 mm	1,00 m ²

Nakłady materiałowe mają charakter przybliżony i nie zawierają odpadów



Saint-Gobain Construction Products Polska Sp. z o.o.
Biuro RIGIPS w Warszawie
ul. Cybirewki 9, 02-677 Warszawa
Biuro Doradztwa Technicznego: 800 163 121
E-mail: doradcy.techniczny@saint-gobain.com
rigips.pl
BDO 000006702

Obiekt:			
Lokalizacja:			
Tytuł rysunku:	Ściana działowa Rigips 3.40.06 HB PLUS RC3		

Data:	Skala:	Nr detalu:	Opracował:
	1:5	3.40.06 HB PLUS RC3	